

Procedimento de instalação do Flange de Vedação Boot:



Passo 1:

Desmonte o Boot.

Passo 2:

Marque o centro de instalação do Boot.
Fure com o tamanho do Flange macho.

Passo 3:

Sobreponha o Flange macho com o anel de vedação no lado interno ao furo.

Passo 4:

Posicione o Flange fêmea ao Flange macho para o lado interno do reservatório, apertando o conjunto. Em seguida ao tubo.

Passo 5:

Tubo posicionado; Monte as demais peças do Boot conforme a vista explodida.

Passo 6:

Aperte a abraçadeira com seu posicionamento correto sobre a coifa.

Você está recebendo os seguinte componentes:

- 1 Flange
- 1 Contra Flange
- 1 Coifa Borracha
- 2 Abraçadeiras
- 1 Anel de Vedação

Procedimento de instalação do Reservatório de Contenção Sump de Filtro.

Passo 1:

Prepare a cava retangular e deixe 0,20m de distância entre as paredes laterais do reservatório e da cava. A profundidade deve ser tal que após o 0,20m a tampa metálica fique alinhada com a parede superior da linha de abastecimento.

Passo 2:

Faça uma camada de 0,10m de areia grossa ao redor do reservatório e compacte-a hidraulicamente.

Passo 3:

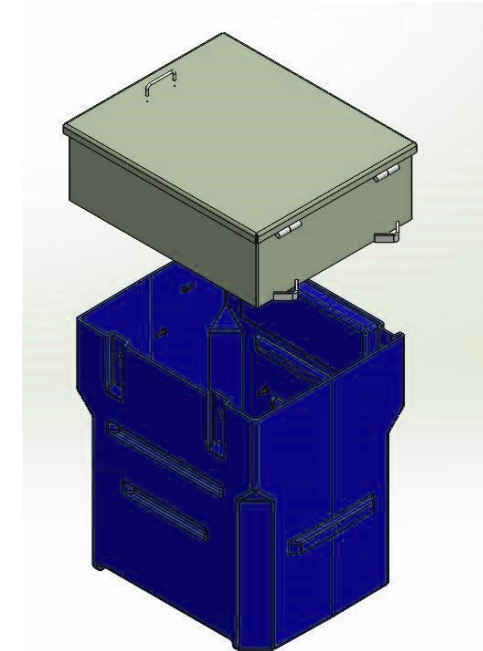
Faça a marcação do furo para a passagem da tubulação com o auxílio de uma serra copo faça os furos, mantendo uma distância de 5 cm entre flanges.

Passo 4:

A compactação do aterro deve ser de forma homogênea em camadas de 0,10m e deve ser hidráulica.

Passo 5:

Aterre com areia até o nível para recebimento do concreto da ilha de abastecimento. Não compacte o aterro da cava mecanicamente.



Compõem este produto:

- 1 Reservatório em PEAD
- 1 Conjunto Tampa Metálica



Procedimento de instalação do Reservatório de Contenção Spill de Monitoramento Boot.

Passo 1:

Faça uma camada de 0,1 metro de areia grossa distribuída uniformemente no entorno do corpo do reservatório.

Passo 2:

Faça um furo no reservatório compatível com o boot 50mm para a passagem do tubo prolongador.

Passo 3:

Rosqueie a caixa de passagem com o tubo prolongador.

Passo 4:

As pontas que não são utilizadas devem ser vedadas.

Passo 5:

Nas laterais da caixa de passagem rosqueie os eletrodutos a fim de conduzirem os sensores até o ponto onde estiver previsto o painel elétrico.

Você está recebendo os seguintes componentes:

- 1 Reservatório PEAD;
- 1 Tampa Metálica;
- 1 Abraçadeira;
- 1 Borracha de vedação;
- 1 Boot 50mm;
- 1 Caixa de passagem para sensor de monitoramento;

Procedimento de instalação do Reservatório de Contenção Sump de Bomba

Passo 1:

Prepare a cava retangular e deixe 0,20m de distância entre paredes laterais do reservatório e da cava. A profundidade deve ser tal que após o 0,20m o quadro metálico fique alinhado com a parte superior da ilha de abastecimento.

Passo 2:

Faça uma camada de 0,10m de areia grossa ao redor do reservatório e compacte-a hidráulicamente.

Passo 3:

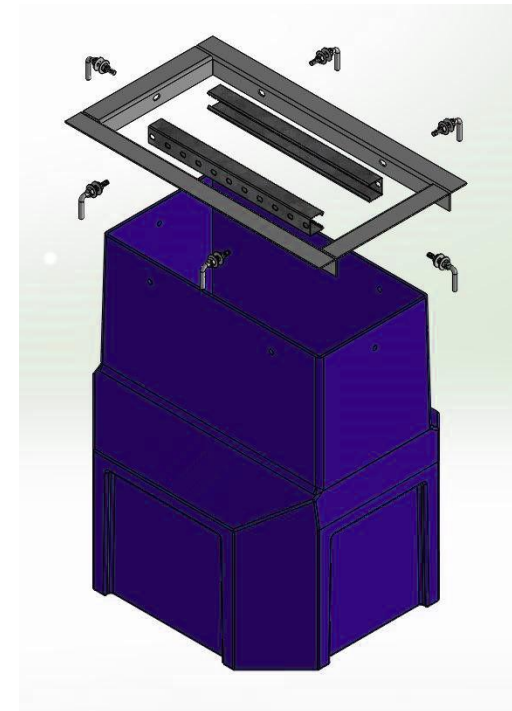
Faça a marcação do furo para a passagem da tubulação e com o auxílio de uma serra copo faça os furos, mantendo uma distância de 5 cm entre flanges.

Passo 4:

Faça a furação do quadro metálico utilizando os chumbadores e as porcas para posterior fixação da bomba.

Passo 5:

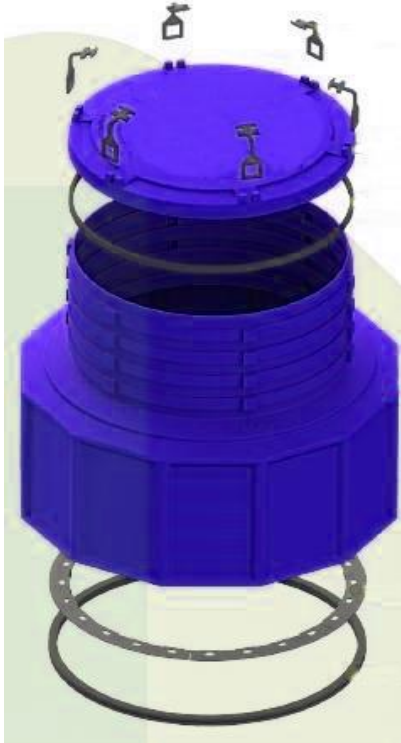
A compactação do aterro deve ser de forma homogênea em camadas de 0,10m e deve ser hidráulica.



Você está recebendo os seguintes componentes:

- 1 Quadro Metálico Externo de fixação
- 2 Perfis Perfurados
- 1 Reservatório PEAD

Procedimento de instalação do Sump de Tanque



Passo 1:

Use o adesivo de contato para unir as pontas da borracha de vedação inferior (Tipo U). Espere o tempo de cura do adesivo de contato antes de juntar as pontas.



Passo 2:

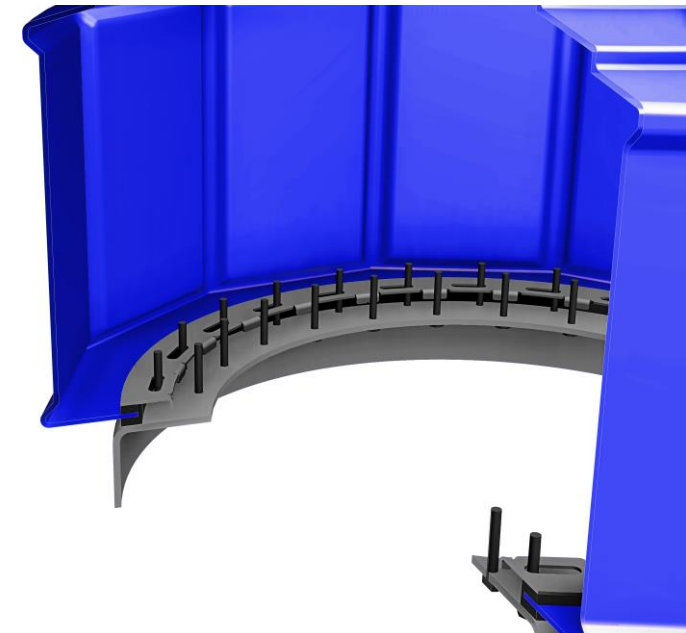
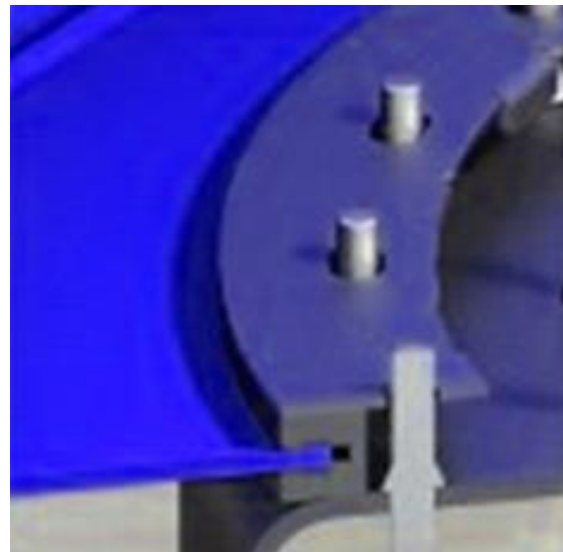
Posicione a borracha de vedação inferior (tipo U) na parte de baixo do sump

Passo 3:

Posicione as laxas sobre a borracha de maneira que elas não encavalem.

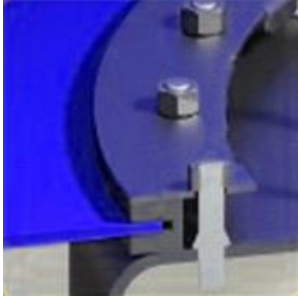
Você está recebendo os seguintes componentes:

- 1 Sump de Tanque com tampa
- 1 Adesivo de Contato
- 1 Kit de Travas com 6 unidades
- 2,5m Borracha Esponjosa
- 2,7m Borracha Vedação Inferior (Tipo U)
- 6 Laxas de Fechamento



Passo 4:

Fixe as laxes com as devidas porcas de maneira a pressionar a borracha e garantir a estanqueidade do sump.



Passo 5:

Use o adesivo de contato para unir as pontas da borracha esponjosa. Espere o tempo de cura do adesivo de contato antes de juntar as pontas.



Passo 6:

Posicione a borracha esponjosa na boca superior do sump e posicione a tampa do sump.

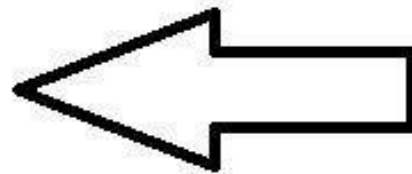
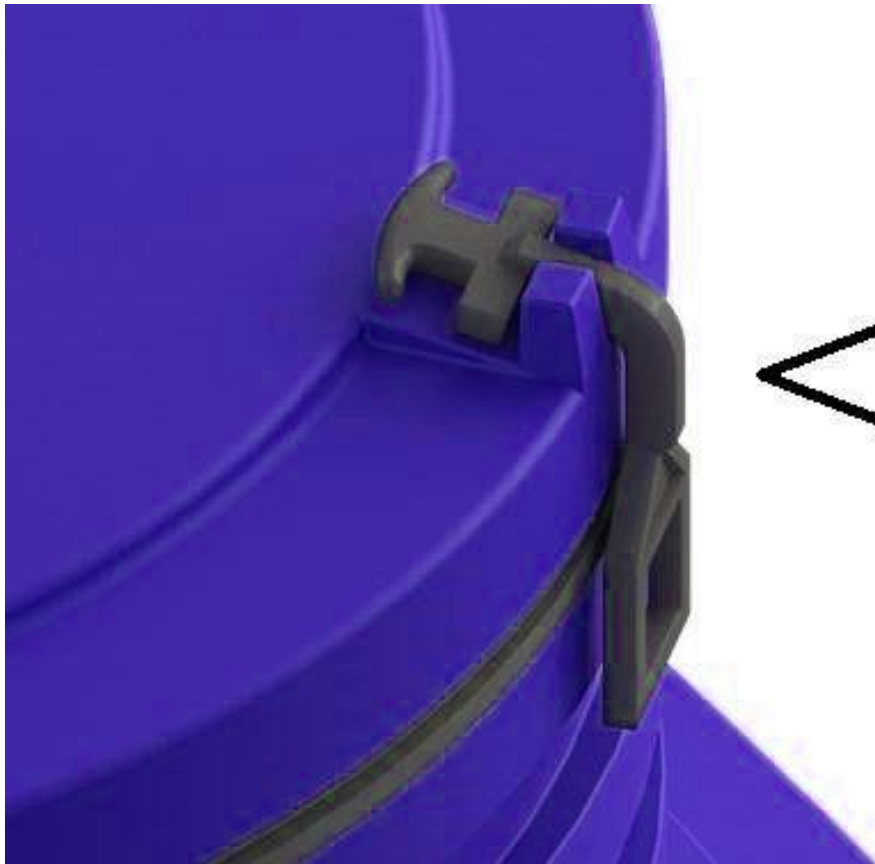


Passo 7:

Use as travas de borracha para fechar e vedar a tampa do sump. O lado do reforço da borracha tem que ficar para fora do sump, firmando o assentamento.



Procedimento importante



Use as travas de borracha para fechar e vedar a tampa do sump.

O lado do reforço da borracha tem que ficar para fora do sump, firmando o assentamento, de acordo com a figura ao lado.